



**Club Alpino Italiano - Sezione di Foggia**

**Domenica 20 ottobre 2024  
INTERSEZIONALE CAI LECCE**

## **Monti della Daunia**

*Rifugio CAI Casonetto, Monte Cornacchia, Toppo e Lago Pescara*



**Coordinatori: Nadia Fabris cell: 320/9446334 - Giustina De Palo cell: 339/6796167**

**Appuntamento:** Liceo A. Volta, via Martiri di Via Fani alle **ore 8.00, partenza ore 8.15**

**Partenza escursione:** ore **9.15** località Difesa Grande – Rifugio CAI Casonetto, Castelluccio Valmaggiore (Fg).

**Difficoltà:** E

**Lunghezza:** 12 km (A/R) percorso ad anello

**Dislivello complessivo:** 550 m circa

**Durata escursione :** 5/6 ore circa

**Altitudine minima :** 700 slm circa

**Altitudine massima:** 1.147 “cima di Monte Cornacchia”

**Natura del percorso:** sterrata, carrareccia, mulattiera, fondo naturale, per brevi tratti asfaltato.

**Indicazioni percorso in auto.** da Foggia raggiungere Castelluccio Valmaggiore (SP 125) fino dentro al paese, quindi ad un incrocio ricco di segnalazioni si svolta a destra su Via degli Emigranti, si prosegue sempre in salita per circa 3 km fino al serbatoio dell’acquedotto (in un bosco di pini), dove si potranno parcheggiare le auto. Il rifugio lo si raggiunge a piedi percorrendo un tratto di circa 1 km.

Gli spostamenti avverranno con auto proprie fino al comune di Castelluccio Valmaggiore, 620 mt. Presso il nostro Rifugio Casonetto 700 mt., in un boschetto adiacente parcheggeremo le auto .

## **DESCRIZIONE PERCORSO**

Il percorso è caratterizzato prevalentemente da un ambiente boschivo con una vegetazione ricca di latifoglie, soprattutto querce, cerri e roverelle, ma anche pinete, colline brulle, sentieri e mulattiere in uso.

Il sentiero si snoda a cavallo dei comuni di Castelluccio Valmaggiore e di Biccari. La cornice è quella dei Monti dauni nord orientali.

Il percorso inizia percorrendo un tratto del Sentiero Frassati sino ai piedi di un bosco, adagiato su una scarpata con discreta pendenza e sottofondo misto terra pietre. Ambiente molto suggestivo che si snoda ai piedi del Monte Sidone attraverso una vallata solcata da affluenti del fiume Cervaro. Di qui arriveremo sul monte Cornacchia, sulla cui cima è ubicato il rifugio ricostruito nel 2011 dai comuni della zona in occasione dell'evento inaugurale del Sentiero che il CAI ha dedicato al Beato Pier Giorgio Frassati. Dalla cima 1.151 metri s.l.m., cima più alta della Puglia, si ammira un vasto paesaggio comprendente il Gargano, il Tavoliere, l'Irpinia, il Matese e la Maiella.

Attraverseremo poi boschi di latifoglie arrivando a Toppo Pescara per poi scendere fino al lago medesimo, unico lago naturale montano della Puglia (situato a 902 m s.l.m., esteso su 3 ettari e profondo 6 m), da qui potremo ammirare un panorama straordinario.

Dal lago, attraverso un bosco di querce monumentali raggiungeremo il Sentiero Frassati che ci ricondurrà al rifugio Casonetto.

Lungo il tragitto si possono trovare orchidee, fiori spontanei, molti animali al pascolo.



## Informazioni Generali

**Percorso impegnativo che richiede buona preparazione fisica ed esperienza, in particolar modo in alcuni impervi tratti boschivi, ed in discesa caratterizzati da pendenze elevate.**

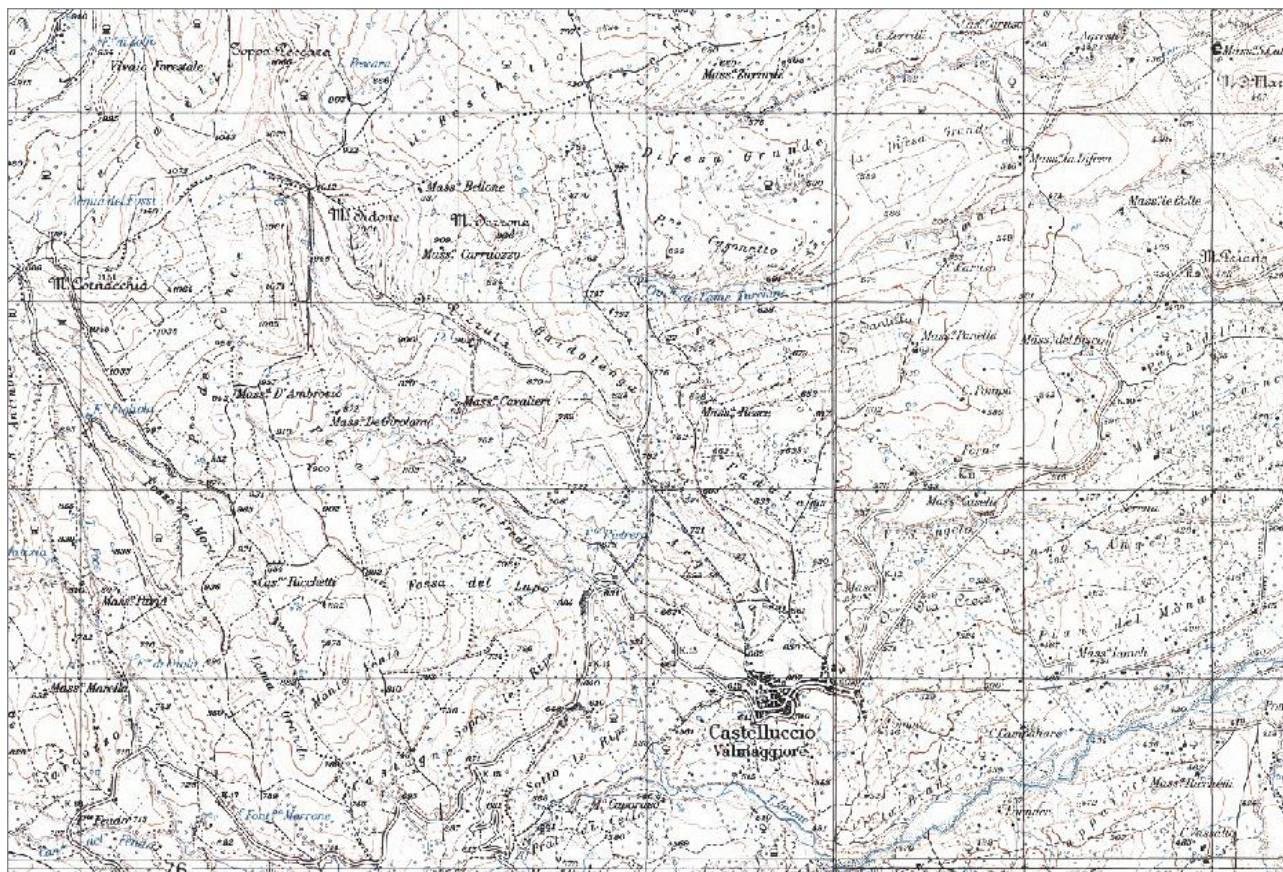
**Attrezzatura:** scarponi da trekking (obbligatori), abbigliamento a cipolla, giacca a vento, bastoncini da trekking (consigliati).

**Pranzo a sacco. Si consiglia di portare non meno di lt. 1,5 di acqua**

**Iscrizioni ed informazioni:** in sede CAI – Via G. Imperiale, 52 (entrata Via Sbano) ore 20.00 – 21.00 entro Venerdì 18 ottobre 2024.

*Gli accompagnatori si riservano di accettare o meno le adesioni in relazione alla preparazione fisica e tecnica nonché dell'equipaggiamento in dotazione.*

*Il programma previsto potrebbe subire variazioni sia in funzione delle condizioni metereologiche, che prevedere percorsi alternativi più consoni ad eventuali esigenze di sicurezza.*





4



400 m

